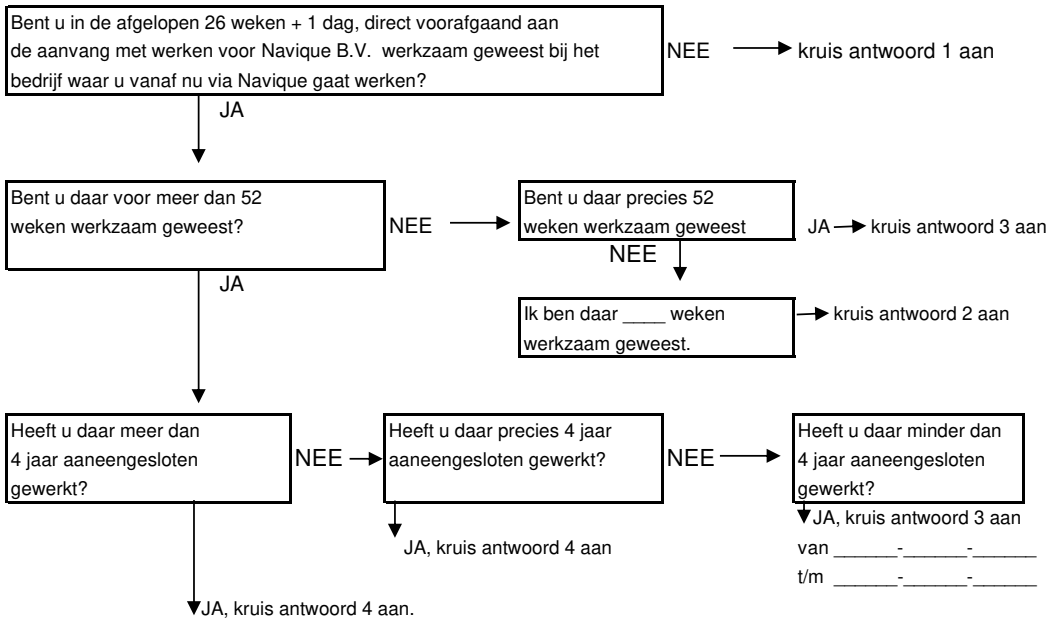


POSITITEBEPALING

Navique werkt volgens de ABU CAO. De ABU staat voor Algemene Bond van Uitzendondernemingen. Dit houdt in dat we gebruik maken van een fasensysteem. Het is afhankelijk van je arbeidsverleden in welke fase je start. Het fasensysteem is onderverdeeld in 3 fasen, namelijk:

- Fase A** De eerste 52 gewerkte weken, daarna;
- Fase B** periode van 3 jaar, maximaal 6 contracten, en dan;
- Fase C** contract voor onbepaalde tijd.



- 1. U start in fase A
- 2. U start in fase A minus het aantal gewerkte weken
- 3. U start in fase B
- 4. U start in fase C

VRAGEN EN / OF OPMERKINGEN

Heeft u nog vragen en/of opmerkingen, dan kunt u deze hier noteren. Wij nemen dan zo spoedig mogelijk contact met u op.

ONDERTEKENING

Hierbij verklaar ik dit inschrijfformulier naar waarheid te hebben ingevuld,

Werknemer

Naam:

Handtekening:

Datum:

Opdrachtgever

Naam:

Handtekening:

Plaats: